



A1 Lückenschluss

AS Kelberg – AS Blankenheim

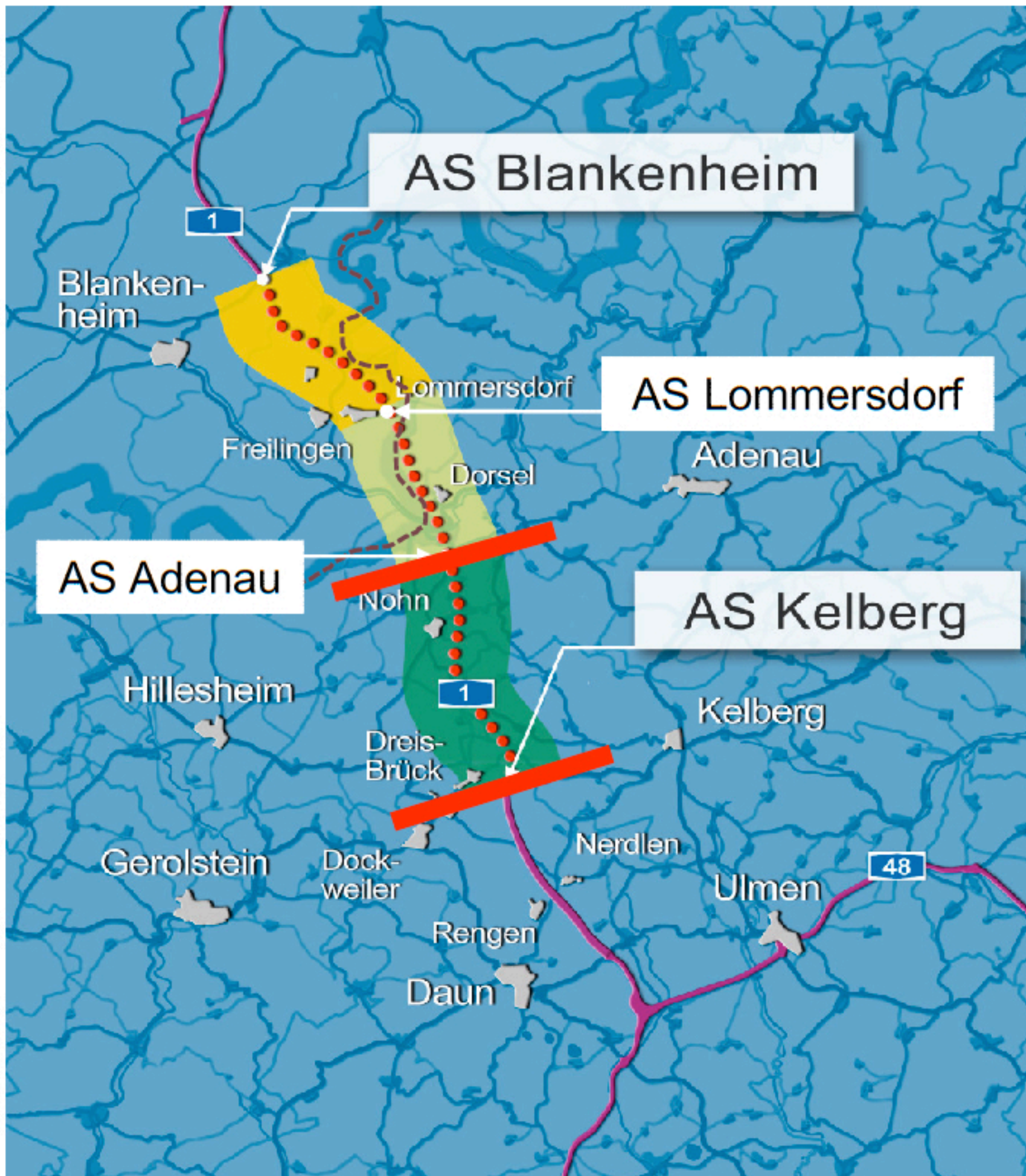
Friederike Schaffrath

Jürgen Friesen

Straßen.NRW



- Wichtigste Bundesautobahnen Deutschlands
- Zwischen Kelberg in Rheinland-Pfalz und Blankenheim in Nordrhein-Westfalen eine Lücke von rund 25 Kilometern
- Im Bedarfsplan des Bundes im „Vordringlichen Bedarf“
- Umwegeverkehr über benachbarte Bundes- und Landesstraßen
- starke Belastung der Ausweichstrecken und insbesondere der Ortsdurchfahrten
- **Wegfall von vermeidbaren Umwegen und zur Entlastung im untergeordneten Straßennetz**
- **Verbesserung der Erreichbarkeit der Region**
- **Stärkung der Wirtschaft und des Tourismus**



Planung durch LBM RLP

Fakten:

Länge: 10,546 km

Kosten: 204,9 Mio.€ (BVWP 2030)

Sachstand:

Linienbestimmung 1972

Erneute Linienbestimmung 1987
(bestätigt Linie von 1972)

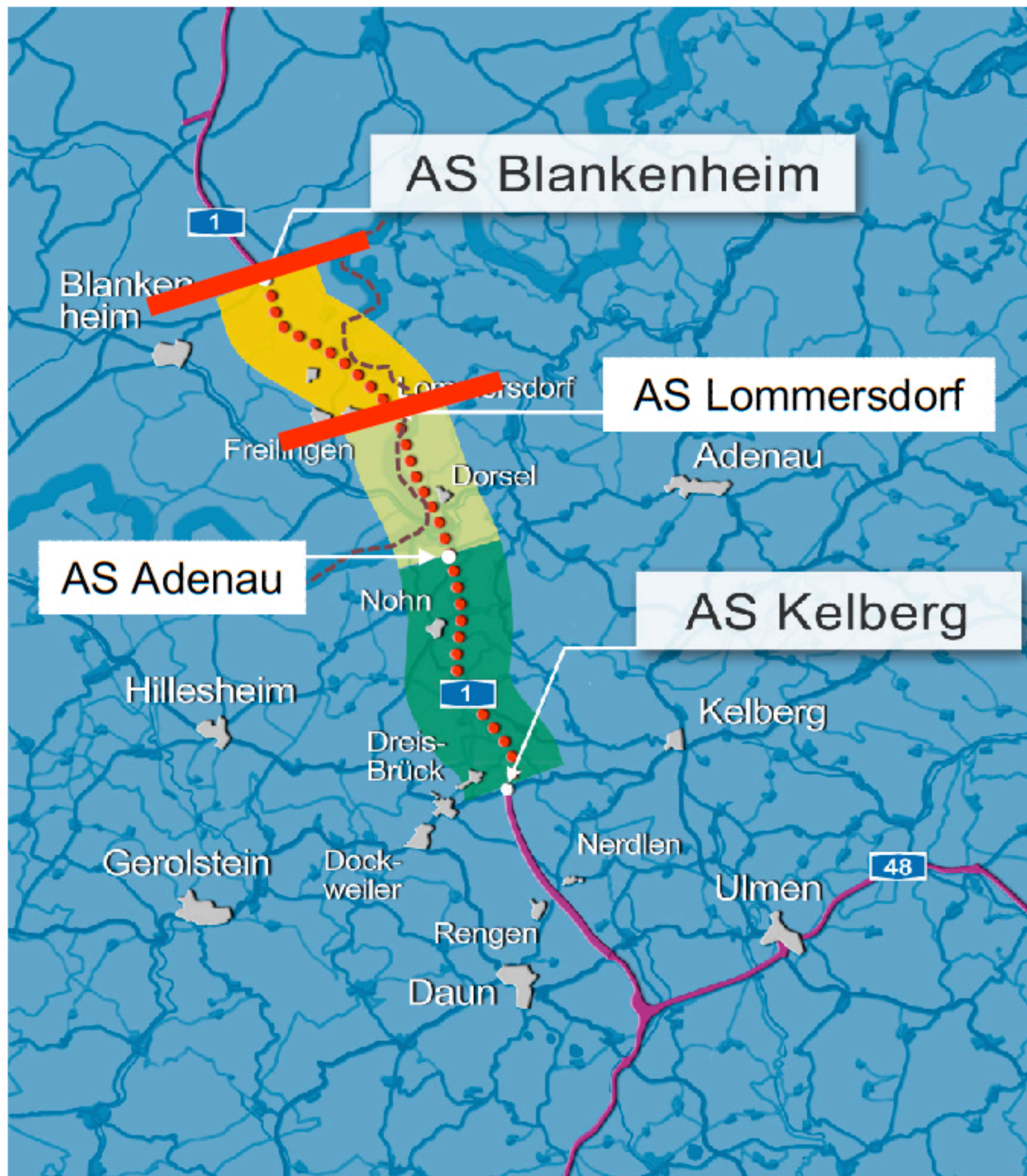
Offenlage 2002

Genehmigung überarbeiteter VE 2014

Einleitung Planfeststellung 05/2018

Offenlage 23.07 – 22.08.2018,
Einwendungsfrist bis 24.09.2018

AS Lommersdorf bis AS Blankenheim



Fakten:

Länge: 6,000 km

Kosten: 49,6 Mio.€ (BVWP 2030)

Deckblatt: 56,9 Mio.€

Sachstand:

Linienbestimmung 1970

Vorentwürfe 1978, 1982, 1986, 1999,

Offenlagen Planfeststellung 1985,
1988, 2003

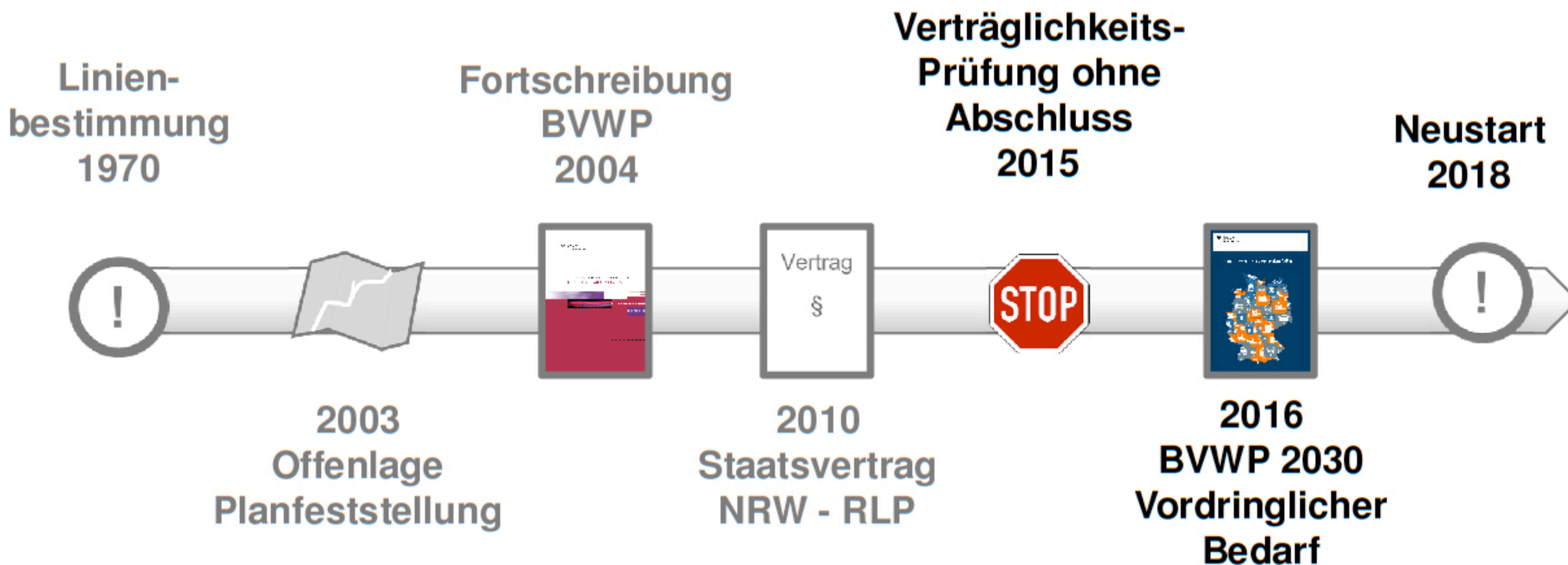
Vorlage Vorentwurf in 2009

Offenlage Planfeststellung in 2012

-> Deckblatt erforderlich

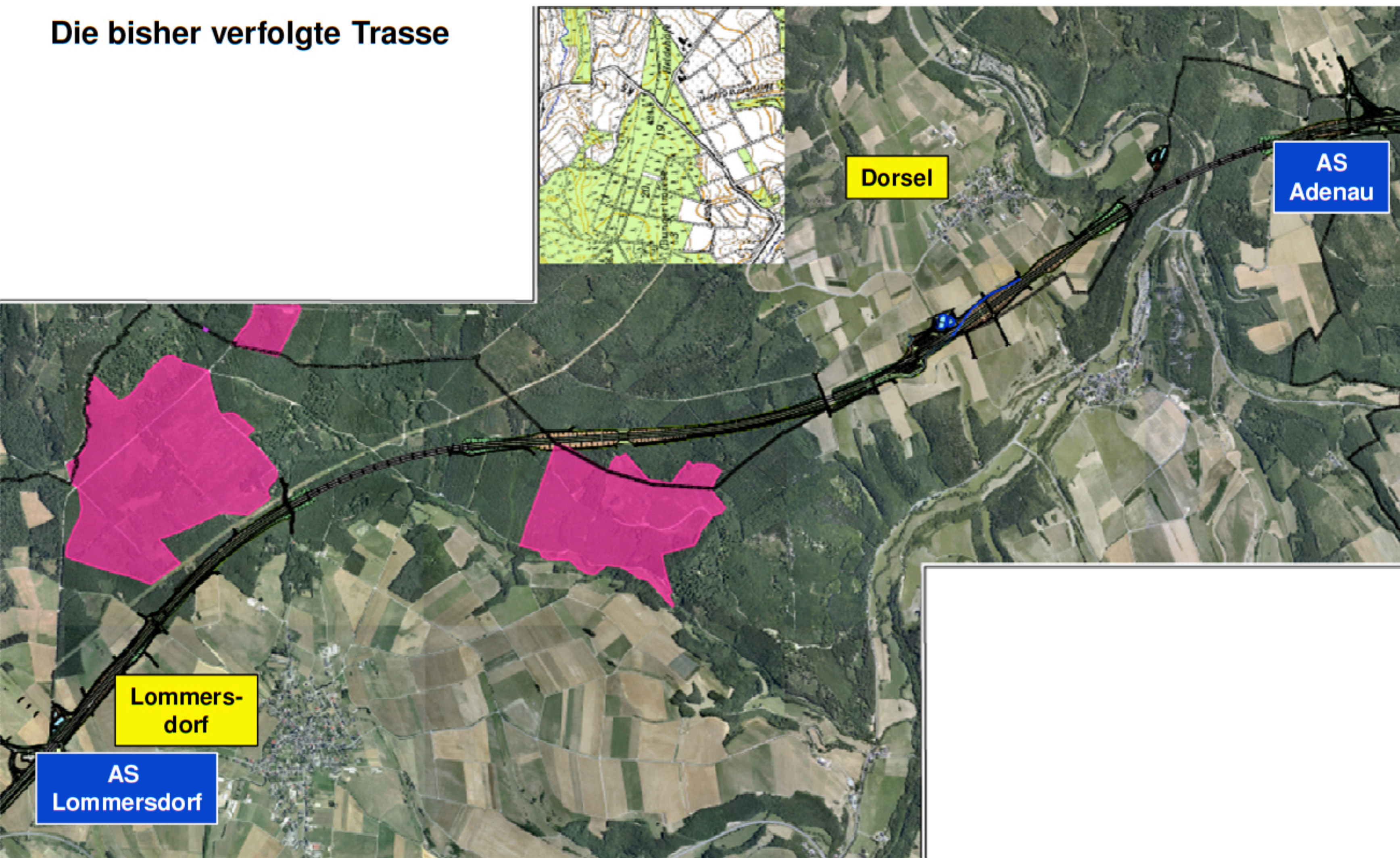
Fertigstellung Deckblatt bis Ende 2019

Historie



A1 Lückenschluss Abschnitt AS Adenau bis AS Lommersdorf

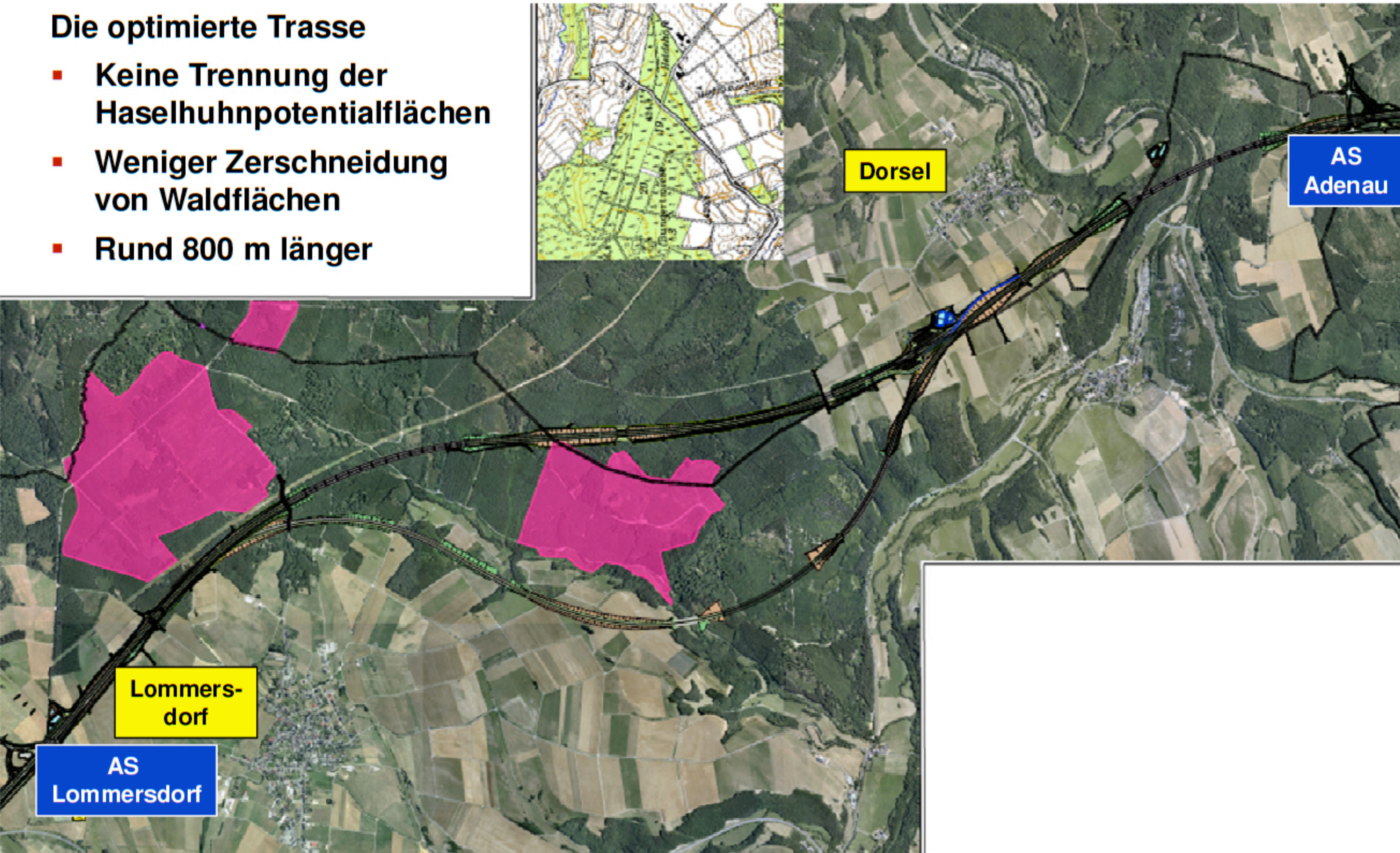
Die bisher verfolgte Trasse



A1 Lückenschluss Abschnitt AS Adenau bis AS Lommersdorf

Die optimierte Trasse

- Keine Trennung der Haselhuhnpotentialflächen
- Weniger Zerschneidung von Waldflächen
- Rund 800 m länger

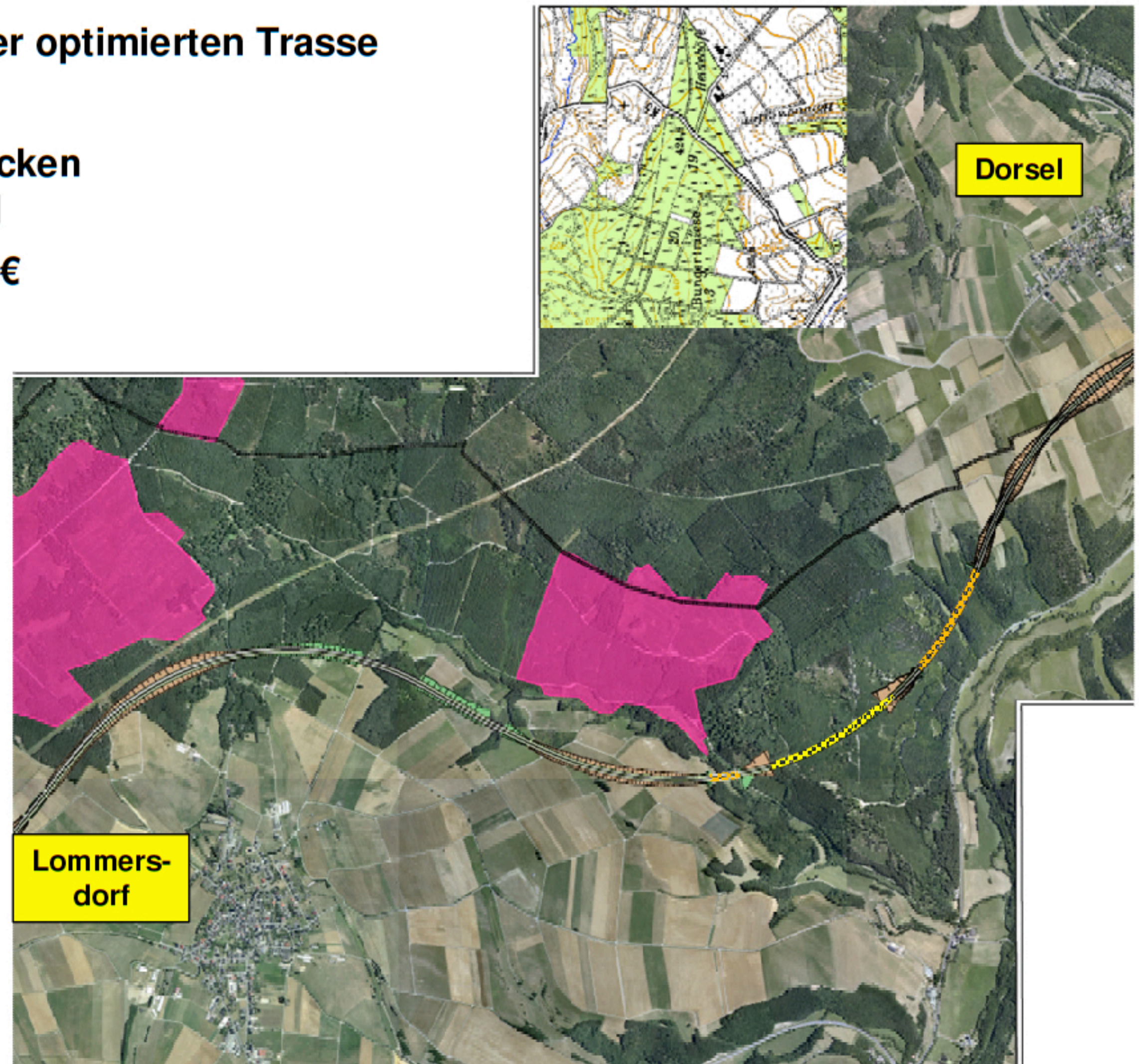


A1 Lückenschluss

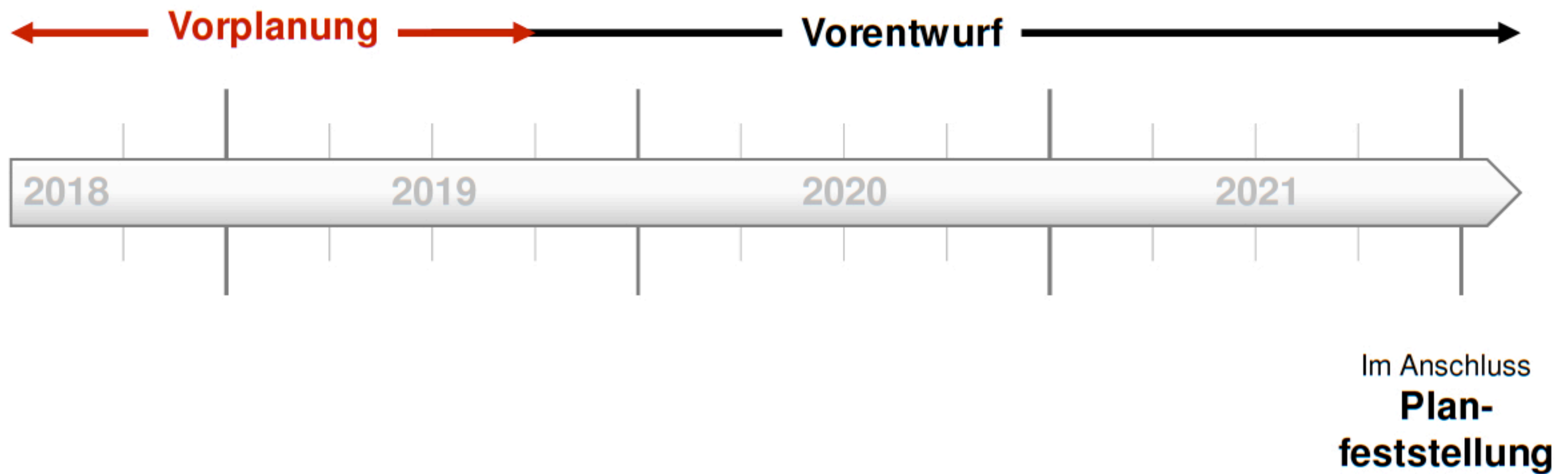
Abschnitt AS Adenau bis AS Lommersdorf

Wesentliche Merkmale der optimierten Trasse

- Länge: 9,4 km
- Bauwerke: 3 Talbrücken
1 Tunnel
- Kosten: 305 Mio.€
- Abweichung: 1000 m



Projektierung



■ Auftakttermin

- Gespräche mit politischen Vertretern und weiteren Beteiligten
- Präsentation der optimierten Trasse

■ Informationsangebot

- www.a1-lueckenschluss.de
- Details zur neuen Trasse

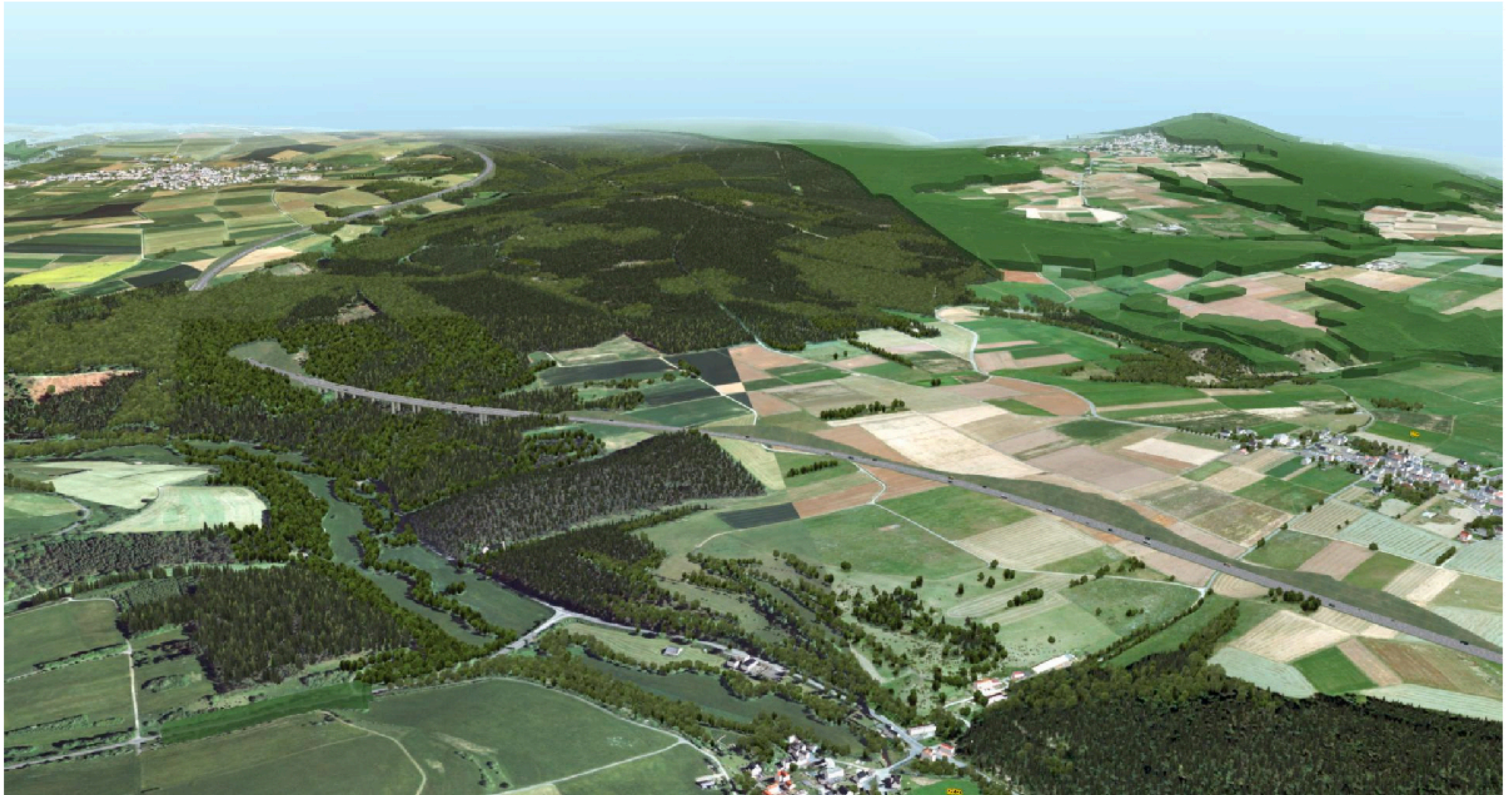


■ Infomesse

- Dialogangebot für die Öffentlichkeit



Vielen Dank!



A1 Lückenschluss Blick von Dorsel auf die Trasse



A1 Lückenschluss Blick auf Dorsel und die Trasse



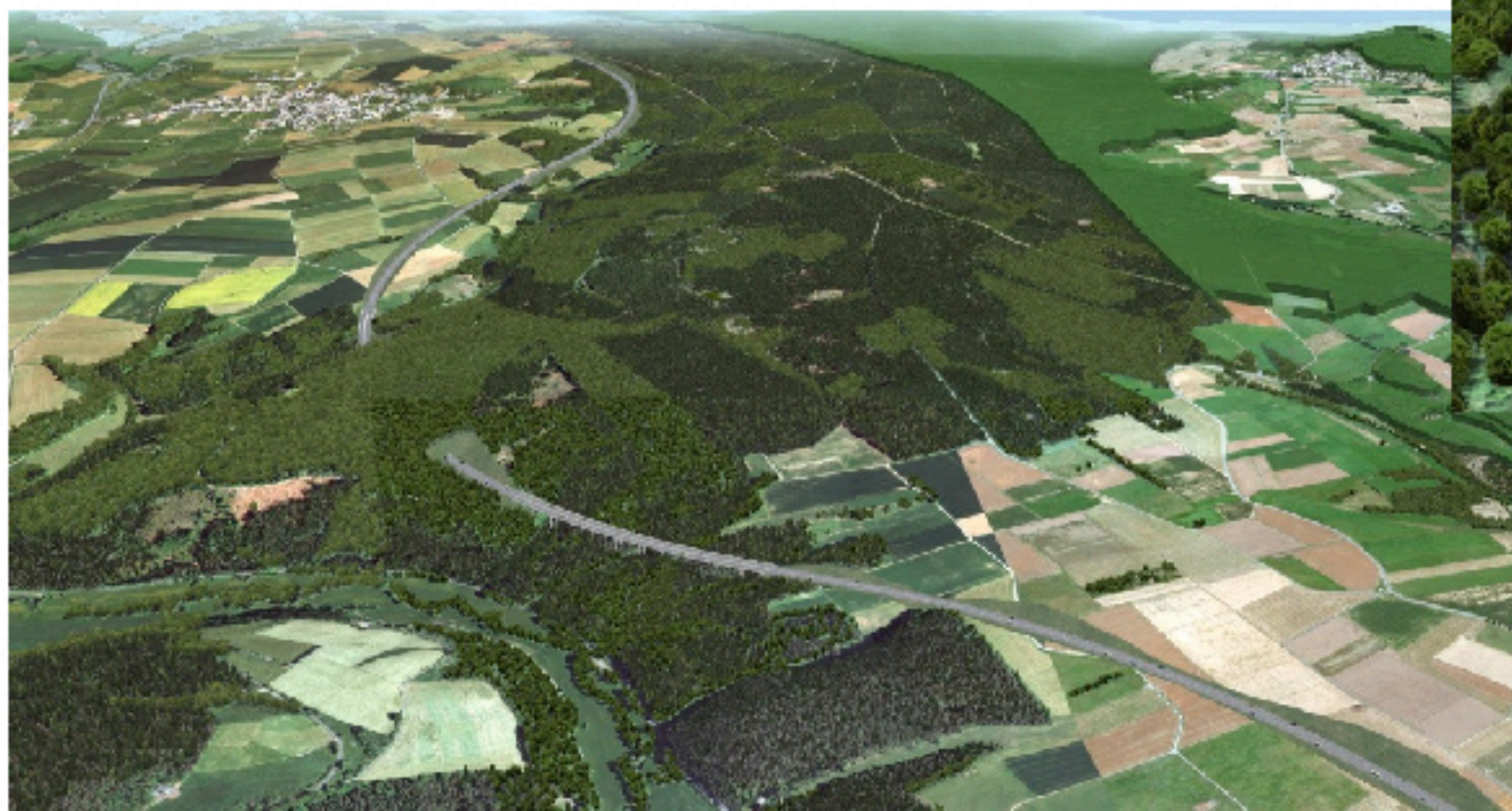
A1 Lückenschluss Blick von Lommersdorf auf die Trasse



A1 Lückenschluss Blick auf Lommersdorf und die Trasse



A1 Lückenschluss Der Tunnel



Planungsstand zum Ausbau der A 1

Herr Friesen, Landesbetrieb Straßen NRW, informiert den Ausschuss über den aktuellen Sachstand zur Planung des Ausbaus der A 1.

Er erläutert, dass durch die Optimierung der Trasse keine Trennung der Haselhuhnpotentialflächen und weniger Zerschneidung von Waldflächen erzielt werden konnte.

Auf Anfrage der Fraktion Bündnis 90/DIE GRÜNEN erklärt Frau Schaffrath, Landesbetrieb Straßen NRW, dass die Kostensteigerung in Höhe von 60 Mio. €, hauptsächlich durch den Bau des Tunnels begründet sei.

Zu der zeitlichen Schiene könne keine Aussage getroffen werden, da das Planfeststellungsverfahren komplett der Bezirksregierung obliege